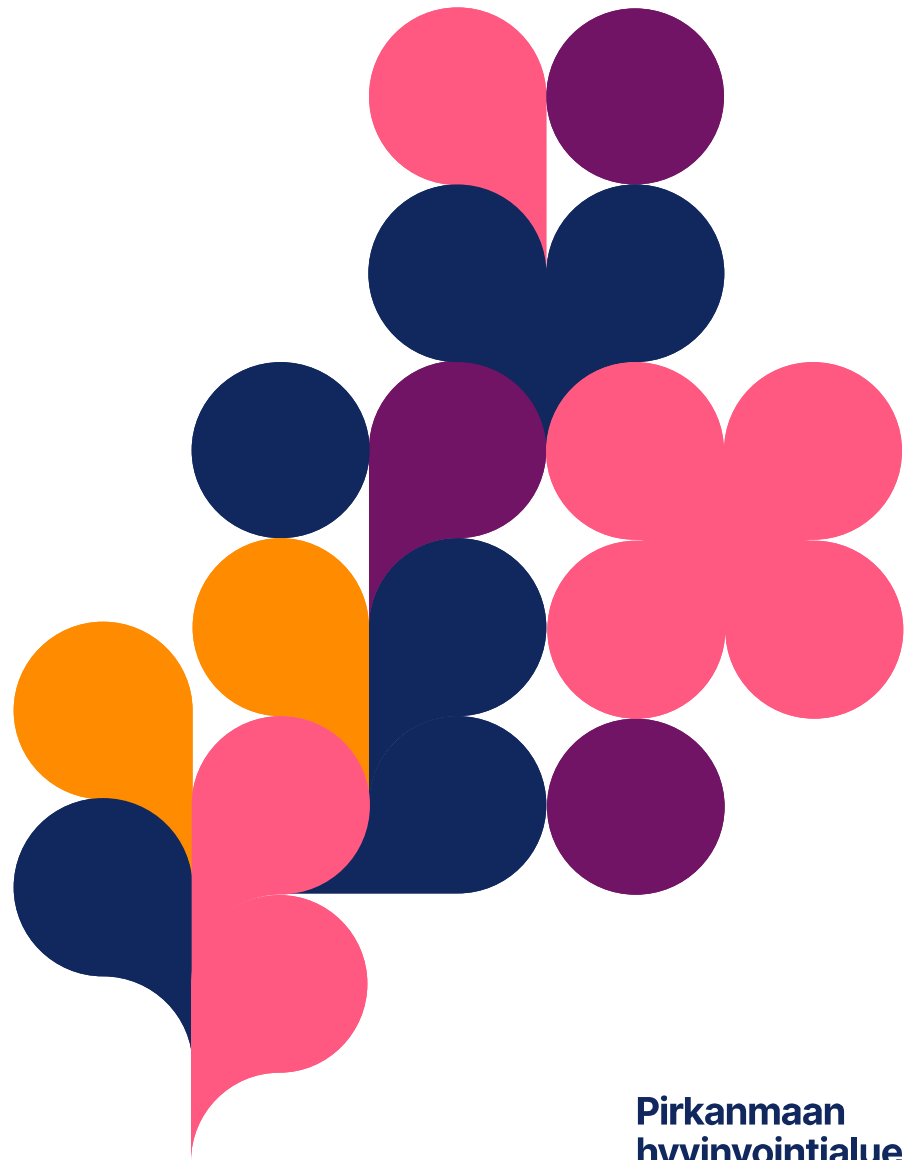


80-vuotiaiden terveystarkastukset

Aikuisten terveystarkastusten yksikkö

Tampere



Pirkanmaan
hyvinvointialue

Tavallista laajempi terveystarkastus

Terveystarkastukseen kutsutaan vuosiluokittain 80 vuotta täyttäneitä tamperelaisia, jotka asuvat kotona omatoimisesti tai läheisten avun turvin.

80 vuotta täyttäneiden terveystarkastus:

- On laaja-alainen ja moniulotteinen arvio, joka mahdollistaa monitasoisen preventiivisen toiminnan ja yleisen terveysneuvonnan
- Huomioi lääketieteellisten seikkojen lisäksi myös muita hyvinvointiin vaikuttavia asioita kuten itsemääräämisoikeuden toteutumista ja elämän mielekkään sisällön ylläpitämistä
- Keskittyy havaitsemaan ongelmia, joihin on olemassa hoitoa ja joihin puuttuminen on tarkoituksenmukaista.

Itsehoitoon tukeminen ja oman positiivisen terveystajon vahvistaminen auttavat terveyden edistämässä.

Terveystarkastuksen tavoitteet

- I. Terveydentilan kattava kartoittaminen
- II. Kotona asumisen tukeminen
- III. Asiakkaan antamien kyselyvastausten ja havaittujen terveysongelmien perusteella toimenpiteiden ehdottaminen

Toimenpide-ehdotuksia voivat olla esimerkiksi ohjaaminen:

- *hyvinvointiaseman lääkärin tai hoitajan vastaanotolle*
- *fysioterapiaan*
- *ryhmätoimintaan*
- *kolmannen sektorin toimintaan*
- *kotihoitoon tai vammaispalveluihin*
- *hammaslääkärille*

Kustannustehokkuus

- Pääpainona kartoituksessa on havaita terveysongelmia, jotka voivat tulevaisuudessa johtaa kotona selviytymisen vaarantumiseen
- Kattavan arvion toteuttamiseen kuluu noin 2 tuntia
- Tampereella ympärivuorokautisen laitoshoitopaikan kustannus on **noin 110 € / vrk** tai **40 150 €/vuosi**¹.

*Toiminnan kustannukset ovat neutraalit jo yhden
laitoshoitopaikan estymisen myötä.*

80-vuotiaiden terveystarkastusten taustaa

- Tampereella on tehty ikääntyneiden terveystarkastuksia 1980-luvulta lähtien
- Työhön tuli lähes kahden vuosikymmenen tauko ja tarkastuksia jatkettiin uudestaan vuonna 2009
- Muualla Suomessa 80- ja 85-vuotiaiden ikäkausitarkastuksia alettiin tehdä laajasti 2000-luvun alusta
- Tarkastuksiin on osallistunut Tampereella vuosittain noin 400–600 henkilöä (Tutkimus vuodelta 2012)
- Toteutustapa on vaihdellut, vuodesta 2009 lähtien 80-vuotistarkastukset toteutettiin pääosin kotikäynteinä
- Uudistettu tapa tehdä 80-vuotta täyttäneiden terveystarkastuksia otettiin käyttöön tammikuussa 2022 ja se kehitettiin yhteistyössä geriatrian erikoislääkäri **Lauri Seinelän** kanssa

Laki ikääntyneen väestön toimintakyvyn tukemisesta sekä iäkkäiden sosiaali- ja terveystalveluista (1/2)

Hyvinvointia edistävät palvelut §12 ²

Hyvinvointialueen on järjestettävä ikääntyneen väestön hyvinvointia, terveyttä, toimintakykyä ja itsenäistä suoriutumista tukevia neuvontapalveluja.

*Lisäksi **hyvinvointialueen on tarjottava** hyvinvointia, terveyttä, toimintakykyä ja itsenäistä suoriutumista tukevia **terveystarkastuksia, vastaanottoja tai kotikäyntejä** erityisesti niille **ikääntyneeseen väestöön** kuuluville, joiden elinoloihin tai elämäntilanteeseen arvioidaan tutkimustiedon tai yleisen elämäkokemuksen perusteella liittyvän **palveluntarvetta lisääviä riskitekijöitä**.*

Laki ikääntyneen väestön toimintakyvyn tukemisesta sekä iäkkäiden sosiaali- ja terveyspalveluista (2/2)

Edellä 1 ja 2 momentissa tarkoitettuihin palveluihin on sisällytettävä:

- 1) hyvinvoinnin, terveellisten elintapojen ja toimintakyvyn edistämiseen sekä sairauksien, tapaturmien ja onnettomuuksien ehkäisyyn tähtäävä ohjaus;*
- 2) ikääntyneen väestön terveyden ja toimintakyvyn heikkenemisestä aiheutuvien sosiaalisten ja terveydellisten ongelmien tunnistaminen ja niihin liittyvä varhainen tuki;*
- 3) sosiaalihuoltoa ja muuta sosiaaliturvaa koskeva ohjaus;*
- 4) sairaanhoitoa, monialaista kuntoutusta ja turvallista lääkehoitoa koskeva ohjaus; sekä*
- 5) ohjaus kunnassa ja hyvinvointialueella tarjolla olevien hyvinvointia, terveyttä, toimintakykyä ja itsenäistä suoriutumista edistävien palvelujen käyttöön.*

Edellä 1 momentissa tarkoitettussa neuvonnassa on kannustettava ikääntyneitä väestöä oman asumisensa ennakointiin ja itsenäistä asumista tukevien ratkaisujen toteuttamiseen.

Edellä 1 ja 2 momentissa tarkoitettut palvelut voidaan järjestää ja tarjota ikääntyneen väestön neuvolatoimintana.

**Pirkanmaan
hyvinvointialue**

Terveystarkastuksen kulku

Kutsukirje

- Terveyskysely
- Terveystarkastuksen yhteyshenkilöt ja hoitoon hakeutumisen ohjeet
- Kotitorin esite
- Ravitsemuskysely
- GDS30
- Audit
- Palautuskuori



Asiakas postittaa terveystarkastuksen liitteineen terveydenhoitajalle



Terveydenhoitaja soittaa virka-aikana, terveystarkastustavan valinta asiakkaan kanssa

Terveystarkastus



- Kotikäynti
- Vastaanotto
- Puhelu
- Paperikoonti



Terveysteksti ja jatkohoidon ohjaus tarvittaessa



Mahdollisuus myöhempään yhteydenottoon



VAHVUUDET

- Laaja tavoitettavuus ja palvelutarjonta
- Asiakaslähtöiset ja yksilölliset tarkastukset
- Myös muut kuin 80-vuotiaat saavat terveystarkastuksen tarpeen mukaan
- Kaikki saavat Kotitorin sekä terveystarkastusten esitteet, vaikka eivät palauttaisikaan kyselyä
- Mahdollisuus osallistua terveystarkastukseen olinpaikasta riippumatta
- Yhteenveto mahdollista tehdä pelkkien kyselyiden perusteella, jos asiakasta ei halua varsinaista terveystarkastusta
- Tunne työn- ja ajankäytön hallinnasta, työssäjaksaminen
- Puhelinhaastattelujen myötä mahdollisuus etätöihin
- Peruuntuneiden aikojen tilalle saa aina uuden asiakkaan
- Yhteistyöverkoston myötä pysytään jatkuvasti ajan hermolla siitä, mitä Tampereella ikääntyneiden työkentällä tapahtuu

HAASTEET

- Nimettömiä vastauskirjeitä palautunut muutamia vuosittain
- Tilanne voi muuttua kirjeen palauttamisen, soiton ja terveystarkastuksen välillä
- Terveystarkastajan vastuu käyntityypin valinnassa, toki mahdollisuus vaihtaa käyntityyppiä kotikäyntiin tarpeen vaatiessa

- Elämäntilanne
- Asuminen
- Ammatti, josta eläköityi
- Harrastukset

- Kodin hoito, arjen askareet
- Kodin ulkopuolisten asioiden hoito
- Liikkuminen
- Kaatumiset

Terveyskysely, 20
kysymystä

- Lukunäkö
- Puhekuulo
- Uni
- Kipu
- Suun terveydentila

- Perussairaudet
- Terveystila
- lääkehoito
- Inkontinenssi
- Muisti
- Tupakointi

” Kysymysten kohteena oleviin terveyden osa-alueissa ilmeneviin ongelmiin voidaan vaikuttaa Pirhan terveystalveluiden sekä kolmannen sektorin palveluiden puitteissa

Verkosto

- Kuulumme Tampereen keskustanalueen etsivän seniorityön verkostoon
- Yhteistyökumppaneita tällä hetkellä yli 20
- Terveystarkastuksia tarjotaan yhteistyökumppaneiden kautta tarkastusta tarvitseville ikääntyneille
- Asiakkaiden ohjaaminen yhteistyökumppaneiden palveluiden piiriin
 - Kauppa-apu
 - Ystäväpalvelu
 - Keskusteluapu
 - Apua kodin askareisiin
 - Saattajapalvelu
 - Taloudellinen apu

Pirkanmaan
hyvinvointialue



TAMPEREEN EV.LUT.
SEURAKUNTAYHTYMÄ



TAMPERE
MISSIO



Lähitori

Arjen tukea ja kohtaamisia



Pirkanmaan
Muistiyhdistys ry
Muistiliiton jäsen

TAMPEREEN
TUOMIOKIRKKO-
SEURAKUNTA



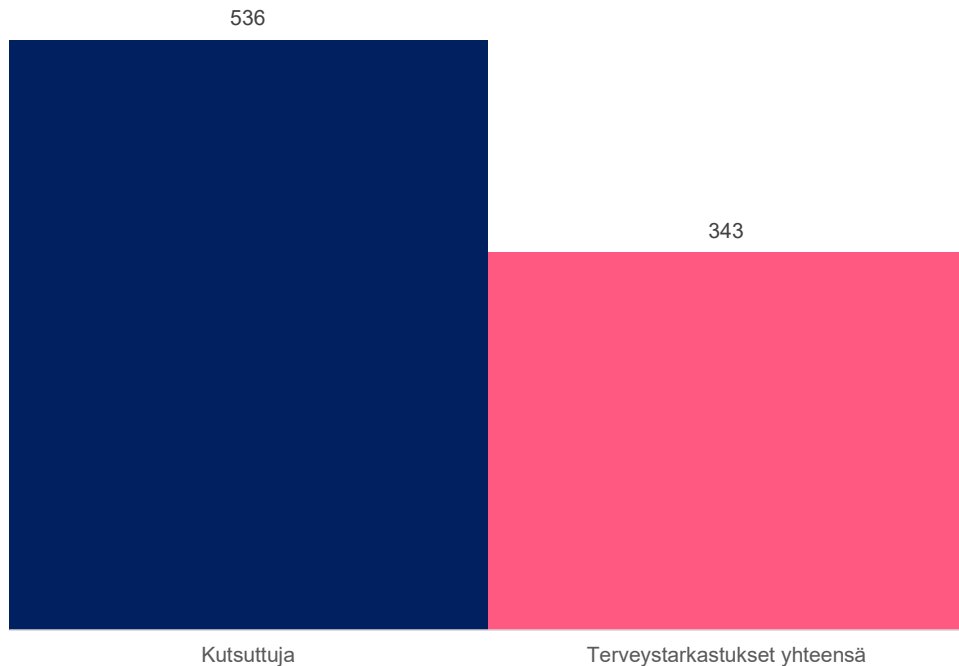
Tampereen seudun
Näkövammaiset

Palvelukoti
Koivupirtti
KOIVUPIRTTIN SAATIO

VIOLA-KOTI

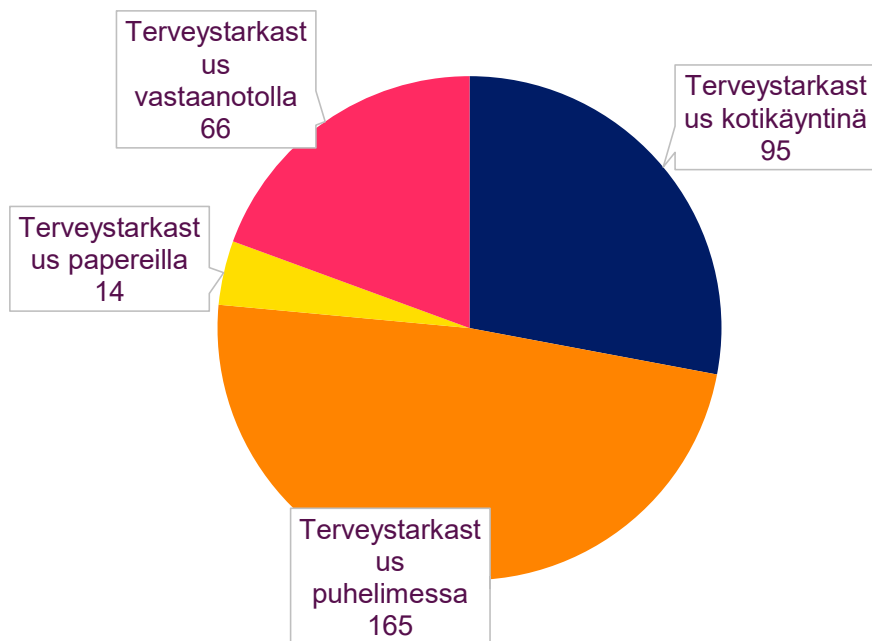
Vuonna 1942 syntyneiden tamperelaisten osallistuminen 80-vuottatäyttäneiden terveystarkastukseen

Kirjeillä saavutettiin 64 % kutsutuista

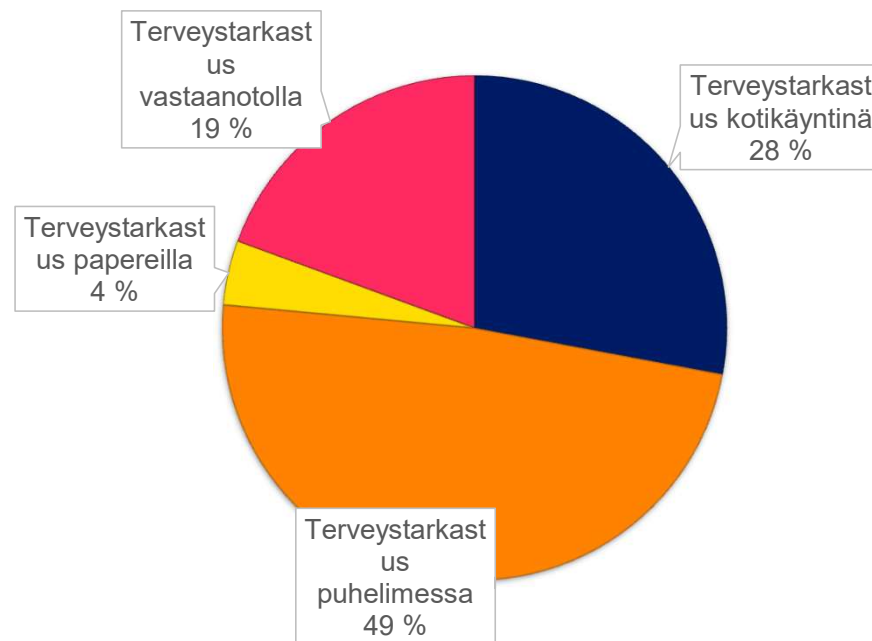


- Tilastossa on hieman yli puolet vuonna 1942 syntyneistä tamperelaisista, jotka asuvat kotona itsenäisesti tai läheisten avun turvin.

Terveystarkastusten jakautuminen (340 kpl)

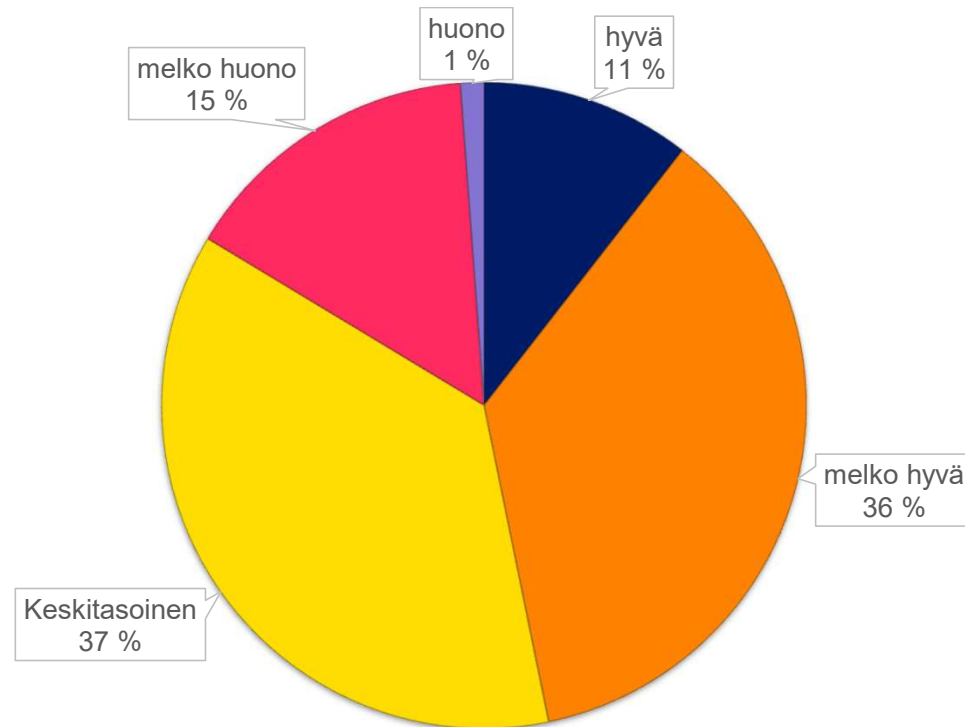


Terveystarkastukset yhteensä (%)



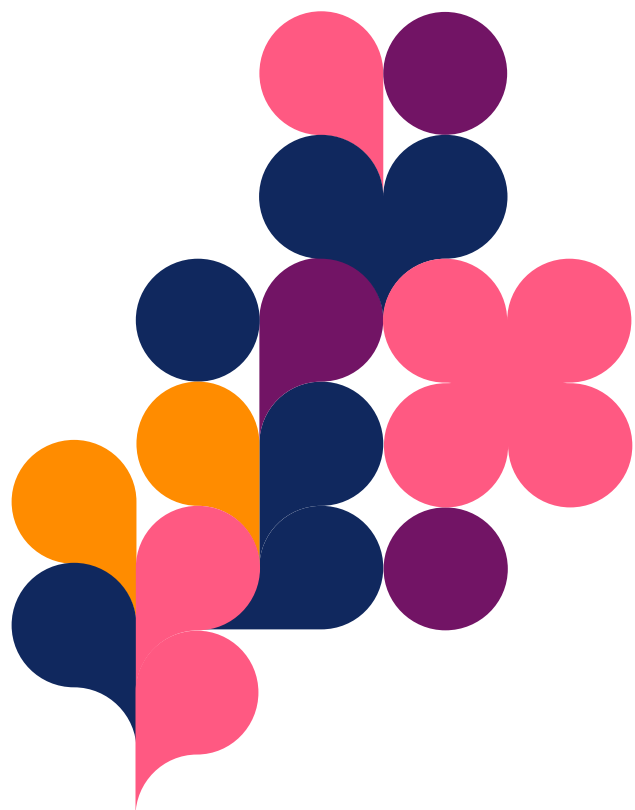
Vastaajan kokemus terveydentilasta

”Asiakkaan kokemus terveydentilastaan kuvaa parhaiten kuinka hänen käy lähivuosina.”



Tilastoinnin jatkokehityksaiheet - vuonna 1943 syntyneet

- Kutsuttujen ja vastaajien lukumäärät
- Käyntityypit suhteessa terveydentilaan
- Sähköisten palveluiden käyttövalmiudet (verkkopankki, avain sähköisiin palveluihin)
- Jatkohoidonohjaus, asiakas hoitaa itse vai hoidetaanko jatko asiakkaan puolesta.



Yhteystiedot

Kaisa Paterno
Terveystenhoitaja
Aikuistenterveystarkastusten yksikkö
Hatanpäänkatu 3, B-rakennus
0408062549
kaisa.paterno@pirha.fi



Pirkanmaan
hyvinvointialue